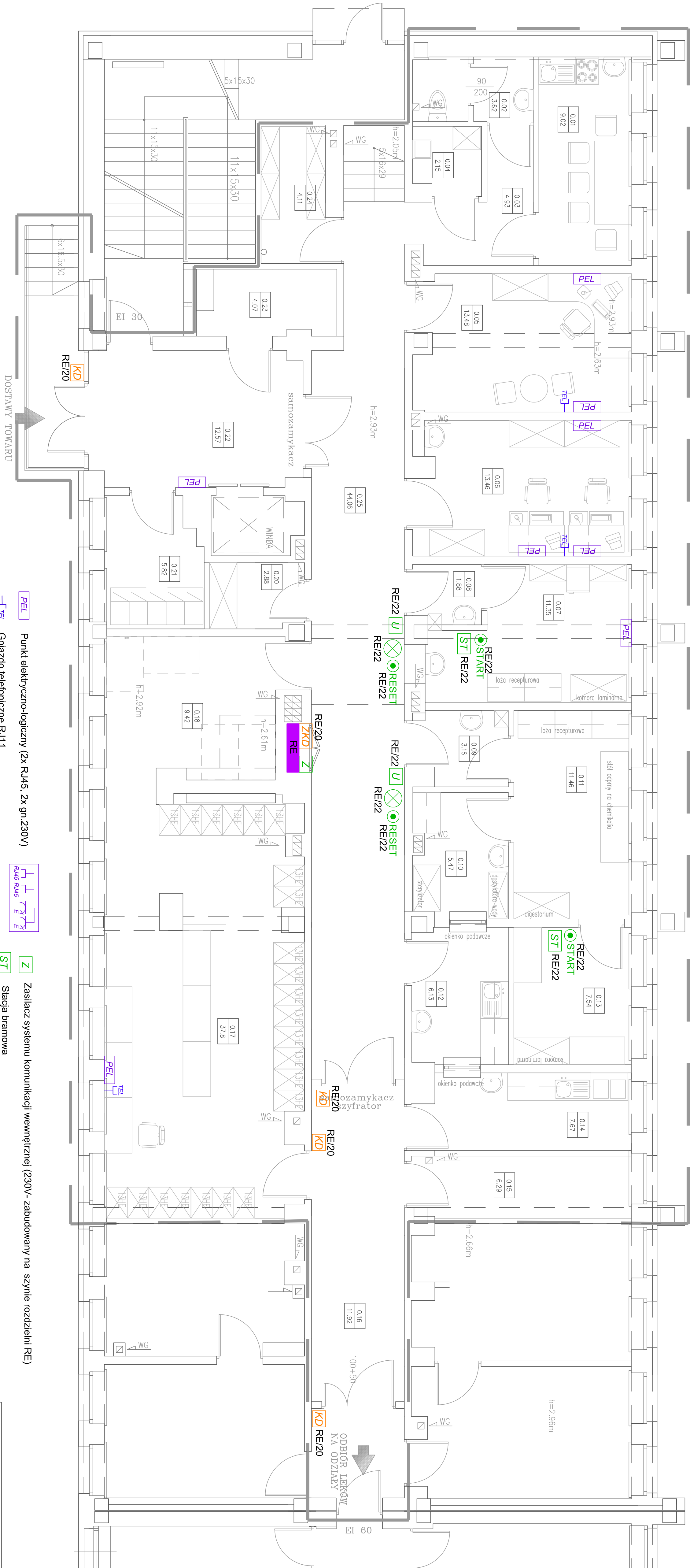


B I L A N S P O W I E R Z C H N I				
Apteka Szpitalna – porter				
NR POM.	NAZWA POMIESZCZENIA	RODZAJ POSADZKI	POW. PDDłogi	POW. H>190cm
0.01	Pom. socjalne	pcv	9.02	9.02
0.02	WC	pcv	3.62	3.62
0.03	Korytarz	pcv	4.93	4.93
0.04	Pom. porządkowe	pcv	2.15	2.15
0.05	Pokój kierownika	pcv	13.48	13.48
0.06	Księgowość	pcv	13.46	13.46
0.07	Prac. cytotatyczna	pcv	11.35	11.63
0.08	Śluzą	pcv	1.88	1.64
0.09	Śluzą	pcv	3.16	3.16
0.10	Sterylizatorium	pcv	5.47	5.47
0.11	Izba recepturowa	pcv	11.46	11.46
0.12	Zmywalnia czysta	pcv	6.13	6.13
0.13	Boks osepliczny	pcv	7.54	7.54
0.14	Zmywalnia	pcv	7.67	7.67
0.15	Pom. gospodarcze	pcv	6.29	6.29
0.16	Korytarz	pcv	11.92	11.92
0.17	Izba ekspedycyjna	pcv	37.8	26.1
0.18	Mag. płynów i opatrunków	pcv	9.42	9.42
0.20	Mag. mat. tat. i zrocych	pcv	2.88	2.88
0.21	Szafnia	pcv	5.82	5.82
0.22	Komora przyjęć	pcv	12.57	12.57
0.23	Mogazyn wózków	pcv	4.07	4.07
0.24	Archiwum	pcv	4.11	4.11
0.25	Korytarz	pcv	44.06	44.06
OGÓŁEM SUMA POWIERZCHNI			240.26	228.6
KUBATURA				
			–	



zakres opracowania

PEL Punkt elektryczno-logiczny (2x RJ45, 2x gn.230V,

—[_{TEL} Gniazdo telefoniczne RJ11

KD Czytnik kontroli dostępu

ZK D
Zasilacz kontroli dosępu (230V)

Diagram of a 2-to-1 multiplexer. Inputs A and B are connected to the select lines. The output Y is the logical OR of A and B.

Zasilacz systemu komunikacji wewnętrznej (230V-zabudowany na szynie rozdzielni RE)

Stacja bramowa

Uniton

Lampa ostrzegawcza 230V AC (z funkcją flash)

Przycisk dzwonekowy (do sterowania lampą systemu domofonowego)

PROJEKT WYKONANÝ					
PRZEBUDOWA APTEKI SZPITALNEJ					
w SZPI TALU POWIATOWYM w LIMAŃKOWIE					
Plan instalacji szpitalnych.					
DANE: INWESTOR: Limañowice Limanoów, ul. J. Piłsudskiego 61	Szpitał Powiatowy w Limañowicach	PROJEKTOWAŁ: mjr inż. Janek Pionka 06/98 88	POPEWIAŁ: mjr inż. Piotr Zankó 87/98 88	OPRACOWAŁ: mjr inż. Pracownia Projektowa "PIK s.c." Agnia i Maciej PINDUROWIE 44-268 007, ul. Szeroka 24, tel. 022 634 46-20 www.pik.pl e-mail:biuro@pik.pl	SKALA: 1:50
BUDOWNICZY: dz. nr 16/9	sztytuł E7	DATA: styczeñ 2015	NR PRACEWNI: NIL. I.D.R.	WYKONANO: 100%	WYKONANO: 100%